

PRUEBA DE ACCESO A CICLOS FORMATIVOS DE GRADO MEDIO 2013

RESOLUCIÓN 22/2013 de 22 de enero

LENGUA

CALIFICACIÓN

APELLIDOS

NOMBRE

DNI/TIE

En mi infancia, los pobres iban caminando de pueblo en pueblo. Conocían cada casa y a cada uno de sus moradores. Sabían dónde comerían siempre un plato caliente, dónde recibirían unas pocas pesetas, dónde dispondrían de un pajar en el que dormir a cobijo. En mi pueblo, durante años disfrutaron (si puede definirse así) de una vieja caseta en la que recogerse. Los pobres eran conocidos por su nombre de pila y **la historia de sus desgracias reaparecía ante su presencia como una conversación recurrente**, hinchada posiblemente con algunas pinceladas dramáticas aportadas con el tiempo por el imaginario popular. **También como el ejemplo elocuente de lo que podían provocar en el ser humano los vicios y las adicciones mal administradas**. Los niños huíamos de ellos, más por un temor inducido por los progenitores, que por su vocación de parientes lejanos del *hombre del saco*. **Mi madre siempre los traía a colación en las noches de frío intenso** y yo los imaginaba tiesos y secos como un tronco roto debajo de un puente. Con la edad, perdí a los pobres de vista, quizá porque la pobreza cambió de rostro, de hábitos y de lugares. O porque yo miraba para otro lado. Pero seguían ahí. Ahora los pobres no caminan en soledad; son miles y hacen cola ante las instituciones benéficas, peleando por escarbar dentro de un contenedor o clamando a voz en cuello en manifestaciones callejeras. Hoy, ser pobre está al alcance de todos. Y son ya tantos, que hasta **la jerarquía de la Iglesia, en una maniobra para recomponer su maltrecha imagen, ha vuelto a reparar en ellos**.

Diario de Navarra. Félix Monreal. Lunes, 18 de marzo de 2013.

- 1.- DIVIDA EL TEXTO EN PARTES SACANDO LAS IDEAS PRINCIPALES Y SECUNDARIAS.....2 PUNTOS
- 2.- EXPLIQUE EL SIGNIFICADO DE LAS EXPRESIONES DESTACADAS EN NEGRITA.....2 PUNTOS
- 3.- HAGA UN RESUMEN DEL TEXTO. MÁXIMO CUATRO LÍNEAS.....2 PUNTOS
- 4.- PONGA UN TÍTULO ADECUADO AL ARTÍCULO.....1 PUNTO
- 5.- COMENTARIO O VALORACIÓN PERSONAL.....2 PUNTOS
- 6.- ORTOGRAFÍA.....1 PUNTO

ERDI MAILAKO HEZIKETA ZIKLOETARAKO SARBIDE PROBA 2013

EUSKAL HIZKUNTZA

KALIFIKAZIOA

DEITURAK:

IZENA:

NANa/AIZ:

Beti pantailari begira bizi izan ote gara? Gai honen **gaineko** iritzia ematen du Xabier Etxaniz Rojok Berria egunkarian.

Orain dela zazpi urte Sorginduta daude izenburua zuen zutabe bat idatzi nuen gure txoko honetan. Zutabe hartan Donostiako autobusetan jarri berriak ziren telebistei buruz mintzatu nintzaizuen, eta honako hau zen funtsean nire tesia: dena ari da aldatzen, eta orain bidaiariok utzi diogu leihotik begiratzeari, bizitza kanpoan dago, baina guk barrura begiratzen dugu, gorantz, sabaitik zintzilik dauden telebistetan jartzen dugu arreta, ordu erdiro errepikatzen den programazioari egiten diogu **jaramon**, eta hori ez zait gustatzen.

Zazpi urte **geroago** gauzak zeharo aldatu dira. Telebistek hor diraute, bai, baina bidaiariok apenas egiten diegu kasurik. Baten batek pentsa dezake aurrera egin dugula, telebista horiek guregan sortutako sorginkeria -alienazioa?-apurtzeko gai izan garela eta hori pozgarria dela oso. Bai, polita litzateke horrelako zerbait idatzi ahal izatea, baina gauzak bestelakoak dira.

Izan ere, bidaiariok jada ez **baitiegu** kasurik egiten telebista madarikatu haiei, baina leihotik begiratu gabe jarraitzen dugu. Orain, beherantz begiratzen dugu, esku artean daukagun smartphonean itzaltzen dugu begirada, nork bere tramankulua Internetera konektatzen du, eta mundua lau hazbeteko leiho batetik ikusten du.

Eta sarera konektatuta, mundutik deskonektatzen dugu. Burua telefonotik altxatu gabe, burua altxatu ezinik, harik eta jaisteko ordua iristen den arte.

Orain, gu gaude sorginduta.

- 1. IZENBURUA/IDAZLEA.** Ipini izenburua testuari eta kontatu zeozer egileari buruz (0,75p)
- 2. GAIA/ ESANAHIA**
 - a) Zein da testuaren gaia? Arrazoitu (p1)
 - b) Berridatz ezazu azpimarratuta dagoena esanahia aldatu gabe (p1)



ERDI MAILAKO HEZIKETA ZIKLOETARAKO SARBIDE PROBA 2013

EUSKAL HIZKUNTZA

3. **EGITURA.** Testuaren atalak eta atal bakoitzeko ideia nagusiak eta 2.mailakoak (2p)
4. **LABURPENA.** Labur ezazu testua bost edo sei lerrotan (2p)
5. **TESTU MOTA.** Testuaren helburua, ezaugarriak, lexikoa (2p)
6. **IDATZIZKO ADIERAZPENA** (1,25p)

PRUEBA DE ACCESO A CICLOS FORMATIVOS DE GRADO MEDIO 2013

RESOLUCIÓN 22/2013 de 22 de enero

CIENCIAS SOCIALES, GEOGRAFÍA E HISTORIA

CALIFICACIÓN

APELLIDOS

NOMBRE

DNI/TIE

Se proponen 4 cuestiones de Ciencias Sociales, 4 de Geografía y 6 de Historia, de las cuales se elegirán como máximo 3 de Ciencias Sociales, 3 Geografía y 4 de Historia. Cada una de las cuestiones respondidas correctamente se calificará con 1 punto, y por tramos de 0,25 aquellos aspectos o conceptos que sean correctos.

RESPONDA EN EL ENUNCIADO Y MARQUE CON UNA X LAS CUESTIONES ELEGIDAS

Ciencias Sociales (elija como máximo 3)				Geografía (elija como máximo 3)				Historia (elija como máximo 4)					
1	2	3	4	5	6	7	8	9	10	11	12	13	14

CIENCIAS SOCIALES

1.- España se divide en unidades territoriales como los municipios, las..... y lasque son en total 17. Además hay dos.....autonómicas. Entre las 17 hay unas pluriprovinciales (cite 3)....., sus capitales son.....;
otras son uniprovinciales (cite 2).....
....., sus capitales son.....

2.- Cite cuáles son los principales problemas medio ambientales del mundo actual (al menos 4). Explique brevemente uno de ellos.



PRUEBA DE ACCESO A CICLOS FORMATIVOS DE GRADO MEDIO 2013

RESOLUCIÓN 22/2013 de 22 de enero

CIENCIAS SOCIALES, GEOGRAFÍA E HISTORIA

3.- Defina qué son las fuentes de energía. Haga una clasificación de las mismas.

4.- La Unión Europea. Instituciones y funciones. Marque verdadero (V) o falso (F) según corresponda:

- El Parlamento europeo elabora las leyes comunitarias.
- La Comisión europea resuelve conflictos entre países miembros.
- El Consejo de ministros propone leyes al Parlamento.
- El Consejo europeo o cumbre define la política general de la U.E.

GEOGRAFÍA

5.- Explique brevemente las características de la red hidrográfica española (vertientes, ríos y características de los mismos).

PRUEBA DE ACCESO A CICLOS FORMATIVOS DE GRADO MEDIO 2013

RESOLUCIÓN 22/2013 de 22 de enero

CIENCIAS SOCIALES, GEOGRAFÍA E HISTORIA

6.- Cite los climas propios de la península Ibérica. Explique uno de ellos (precipitaciones, temperaturas, localización y vegetación).

7.- Complete el siguiente cuadro de las unidades de relieve peninsular:

UNIDADES DE RELIEVE	CORDILLERAS (citar)
Cordilleras interiores	
Cordilleras que bordean la Meseta	
Cordilleras exteriores	
Depresiones	

8.- Defina 4 de los 6 términos siguientes: península, cabo, ría, marisma, meseta y archipiélago.

PRUEBA DE ACCESO A CICLOS FORMATIVOS DE GRADO MEDIO 2013

RESOLUCIÓN 22/2013 de 22 de enero

CIENCIAS SOCIALES, GEOGRAFÍA E HISTORIA

HISTORIA

9.- Defina el concepto de “Revolución Industrial” y explique los factores o causas que favorecen la revolución industrial inglesa.

10.- Señale al menos 4 problemas que tuvieron los primeros obreros industriales.

11.- El imperialismo europeo de la segunda mitad del siglo XIX estuvo marcado por diferentes causas. Explique cada una de ellas:

ECONÓMICAS	
POLÍTICAS	
IDEOLÓGICAS	
DEMOGRÁFICAS	

PRUEBA DE ACCESO A CICLOS FORMATIVOS DE GRADO MEDIO 2013

RESOLUCIÓN 22/2013 de 22 de enero

CIENCIAS SOCIALES, GEOGRAFÍA E HISTORIA

12.- Señale las características generales más importantes que se corresponden con los movimientos fascistas. (al menos 4).

13.- El proceso de descolonización se produjo después de laguerra mundial. Los países de Asia y consiguen su de forma pacífica o mediante conflictos armados. Las principales causas que les favorecieron fueron: el desarrollo de movimientos el factor Ejemplo hinduismo y la opinión internacional, Ejemplo la ONU.

14.- Defina o explique con sus palabras 4 de los 6 términos siguientes:

➤ **Tratado de Versalles:**

➤ **Proletariado:**

➤ **Antisemitismo:**

➤ **Crack de 1929:**

➤ **Guerra fría:**

➤ **Caída del muro de Berlín:**

PRUEBA DE ACCESO A CICLOS FORMATIVOS DE GRADO MEDIO 2013

RESOLUCIÓN 22/2013 de 22 de enero

MATEMÁTICAS

CALIFICACIÓN

APELLIDOS

NOMBRE

DNI/TIE

1. Resuelve la siguiente ecuación: $4 + \frac{1}{2} - \frac{x}{3} = 2x + \frac{6}{4}x$

2. Realiza las siguientes operaciones:

a) $\left[1 + \frac{3}{1 - \frac{1}{2}} \right] : \frac{1}{4} =$

b) $\frac{18}{3^2} + \left(2 - \frac{1}{2} \right)^2 - \frac{1}{4} =$



PRUEBA DE ACCESO A CICLOS FORMATIVOS DE GRADO MEDIO 2013

RESOLUCIÓN 22/2013 de 22 de enero

MATEMÁTICAS

3. El perímetro de un rectángulo es de 240m. Sabiendo que el lado mayor mide el doble que el lado menor, ¿cuáles son las dimensiones del rectángulo?

4. Calcula el valor de "x" en la siguiente expresión: $\left(x - \frac{1}{2}\right)^2 = \frac{1}{4}$

5. El precio de un ordenador portátil es de 650 €. A la venta se le aplica un descuento del 10%. Una vez aplicado este descuento, se le añade el IVA del 18%. ¿Cuántos euros se pagan por la compra de este ordenador?



PRUEBA DE ACCESO A CICLOS FORMATIVOS DE GRADO MEDIO 2013

RESOLUCIÓN 22/2013 de 22 de enero

MATEMÁTICAS

6. Se mezclan 500 litros de vino a 1,25 €/litro con cierta cantidad de mosto a 0,75 €/litro, resultando la mezcla a 1 €/litro. ¿Cuántos litros de mosto se han mezclado?

7. Resuelve el siguiente sistema de ecuaciones:

$$-2x=3-y$$

$$6x+2=2y+12$$

8. En una librería, Ana compra un libro con la tercera parte de su dinero y un comic con las dos terceras partes de lo que le quedaba. Al salir de la librería tenía 12 €. ¿Cuánto dinero tenía Ana?

PRUEBA DE ACCESO A CICLOS FORMATIVOS DE GRADO MEDIO 2013

RESOLUCIÓN 22/2013 de 22 de enero

MATEMÁTICAS

9. Calcula el área de un triángulo equilátero cuyo lado mide 10 cm.

10. Calcula el radio de un círculo sabiendo que si aumentamos el radio en 3 cm se cuadruplica su área.

PRUEBA DE ACCESO A CICLOS FORMATIVOS DE GRADO MEDIO 2013

RESOLUCIÓN 22/2013 de 22 de enero

TECNOLOGÍA

CALIFICACIÓN

APELLIDOS

NOMBRE

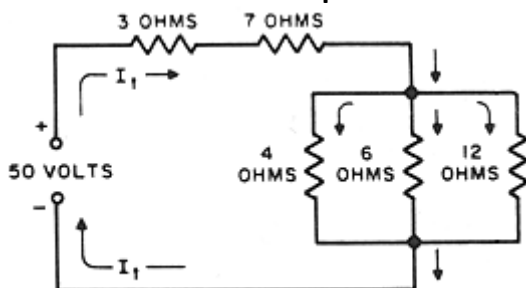
DNI/TIE

MARQUE CON UNA CRUZ LAS CUESTIONES RESPONDIDAS

1	2	3	4	5	6	7
----------	----------	----------	----------	----------	----------	----------

1. Una bombilla de 80 W, conectada a la red eléctrica de una vivienda (220V). ¿Qué corriente eléctrica consume?

2. Calcula la resistencia equivalente del siguiente conjunto

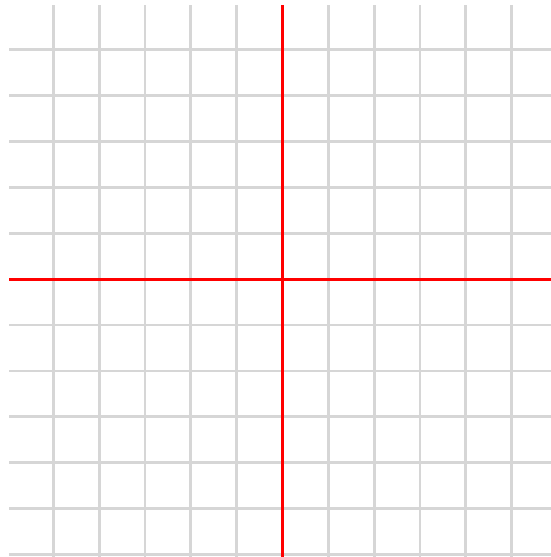
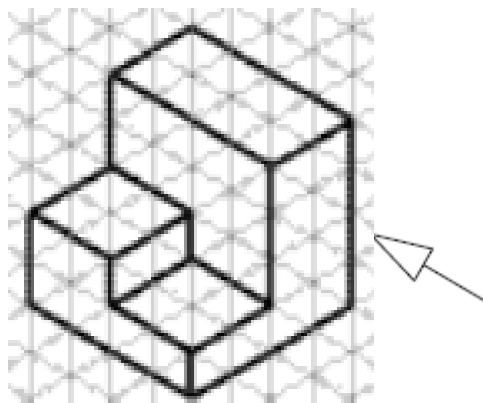


PRUEBA DE ACCESO A CICLOS FORMATIVOS DE GRADO MEDIO 2013

RESOLUCIÓN 22/2013 de 22 de enero

TECNOLOGÍA

3. Dibuja las vistas de la siguiente figura:



4. Tenemos que dibujar una pieza de 4 metros de longitud, en un plano de 160 milímetros. ¿Qué escala deberíamos utilizar?

5. Un ciclista pedalea en una bici con un plato de 44 dientes y un piñón en la rueda trasera de 11 dientes.

- Calcula la relación de transmisión.
- Si las llantas de la bici, miden 56cm de diámetro, ¿Cuántos metros avanzará el ciclista en cada vuelta del plato?



PRUEBA DE ACCESO A CICLOS FORMATIVOS DE GRADO MEDIO 2013

RESOLUCIÓN 22/2013 de 22 de enero

TECNOLOGÍA

6. Indica la frase correcta:

- a. El oro es maleable, conductor térmico, metal férrico y conductor eléctrico.
- b. El oro es dúctil, conductor eléctrico, translucido, metal no férrico y maleable.
- c. El oro es maleable, dúctil, conductor térmico, opaco y metal no férrico.

7. Indica la frase correcta:

- a. El ordenador puede tener ratón, teclado, electroválvula, CPU, microsoft office, hidrocontrol y monitor.
- b. El ordenador puede tener ratón, teclado, presostato, CPU, sistema operativo y monitor.
- c. El ordenador puede tener ratón, teclado, mozilla firefox, CPU, open office y monitor.

PRUEBA DE ACCESO A CICLOS FORMATIVOS DE GRADO MEDIO 2013

RESOLUCIÓN 22/2013 de 22 de enero

CIENCIAS DE LA NATURALEZA

CALIFICACIÓN

APELLIDOS

NOMBRE

DNI/TIE

Se proponen 14 cuestiones, 7 de Ciencias de la Naturaleza y 7 de Tecnología, debiendo resolver un máximo de 10 a elegir por la/el aspirante en folios separados por materia. Cada cuestión respondida correctamente se calificará con 1 punto.

CIENCIAS DE LA NATURALEZA

MARQUE CON UNA CRUZ LAS CUESTIONES RESPONDIDAS

1	2	3	4	5	6	7
----------	----------	----------	----------	----------	----------	----------

1. Completa la tabla colocando el concepto que corresponda a cada definición. Ten en cuenta que hay más conceptos que definiciones.

Astenosfera	Galaxia	Meridianos	Núcleo
Hemisferio	Coordenadas	Nebulosa	Paralelos
Estrella	Manto	Litosfera	

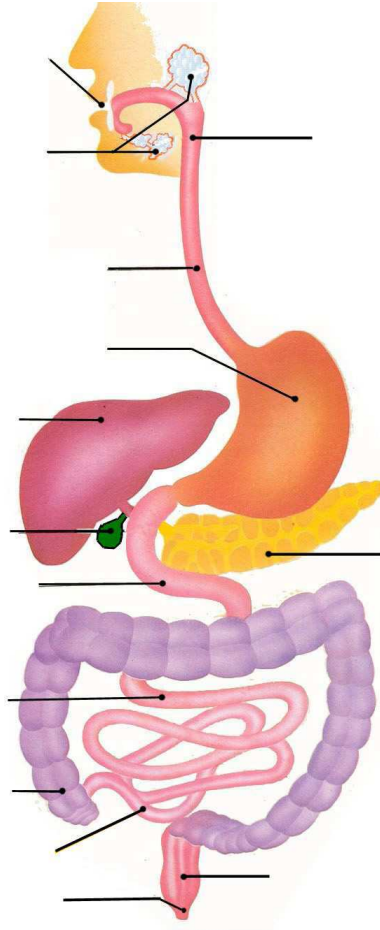
Definición	Concepto
Agrupaciones de estrellas que a su vez poseen sistemas planetarios	
Capa exterior de la Tierra formada por la corteza y la parte superior del manto	
Líneas imaginarias que dividen la Tierra en secciones de polo a polo	
Concentraciones de gas (generalmente hidrógeno y helio) y polvo interestelar (restos de explosiones de estrellas)	
Cada una de las mitades en que se divide la Tierra por el ecuador	

PRUEBA DE ACCESO A CICLOS FORMATIVOS DE GRADO MEDIO 2013

RESOLUCIÓN 22/2013 de 22 de enero

CIENCIAS DE LA NATURALEZA

4. Completa el siguiente esquema del aparato digestivo:



PRUEBA DE ACCESO A CICLOS FORMATIVOS DE GRADO MEDIO 2013

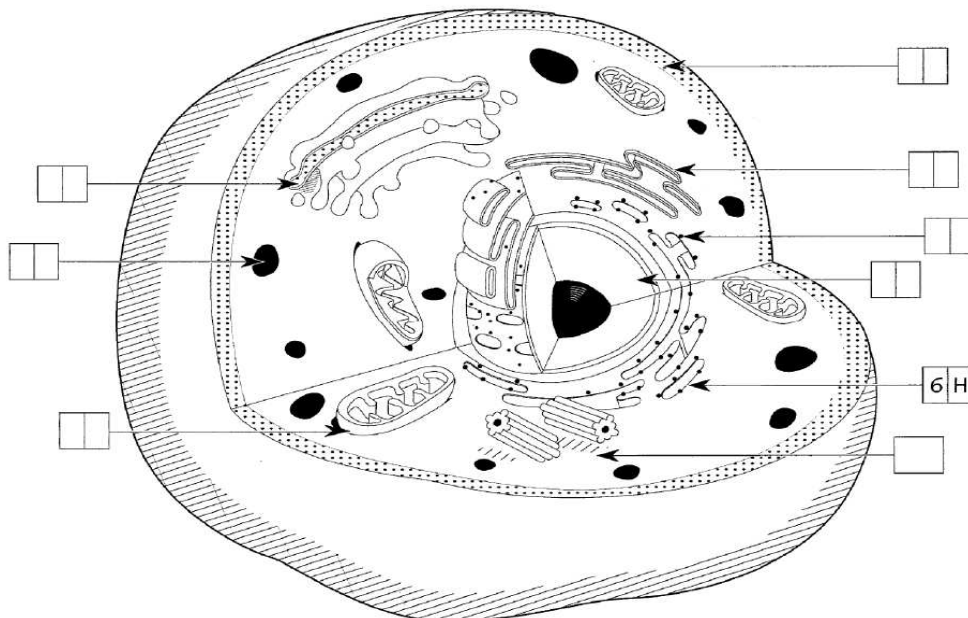
RESOLUCIÓN 22/2013 de 22 de enero

CIENCIAS DE LA NATURALEZA

5. Completa la tabla relacionando cada orgánulo con su función y localízalo en el dibujo. Fíjate en el ejemplo propuesto: 6/H

Orgánulos	Funciones
1. Centriolos	A. Separa la célula del medio externo
2. Ribosomas	B. Produce energía mediante la respiración celular
3. Aparato de Golgi	C. Prepara y secreta sustancias
4. Lisosoma	D. Sintetiza proteínas
5. Mitocondria	E. Controla el reparto equitativo del material genético durante las divisiones celulares
6. Retículo endoplasmático rugoso	F. Realiza la digestión de moléculas grandes
7. Retículo endoplasmático liso	G. Sintetiza lípidos
8. Núcleo	H. Transporta y almacena proteínas
9. Membrana plasmática	I. Almacena material genético

Orgánulo	1	2	3	4	5	6	7	8	9
Funciones						H			



PRUEBA DE ACCESO A CICLOS FORMATIVOS DE GRADO MEDIO 2013

RESOLUCIÓN 22/2013 de 22 de enero

CIENCIAS DE LA NATURALEZA

6. Explica qué es el efecto invernadero. Por qué está aumentando. Cuáles pueden ser las consecuencias futuras para el planeta y el ser humano. Nombra cuatro medidas que podemos tomar, a nivel individual, para mejorar esta situación.

7. Completa la siguiente tabla y rellena los espacios en blanco del siguiente texto:

La sangre es un tejido fluido que está compuesto por un líquido llamado plasma cuyo principal componente es el agua; disueltas en él hay sales minerales, proteínas de diferentes tipos, nutrientes, etc. Contiene también tres tipos de células con funciones diferentes:

Células	Funciones

La sangre es impulsada por el corazón, que funciona como una doble bomba. Por un lado, envía la sangre desde el ventrículo, a los pulmones, para que se oxigene. La sangre regresa de nuevo al corazón, a la aurícula, de ahí pasa al ventrículo, saliendo con mucha presión por la arteria, distribuyéndose por todo el cuerpo.